

คู่มือการปฏิบัติงาน

งานส่งเสริมสุขภาพอนามัย



จัดทำโดย

นางสาวอภิรดี บัวสำลี
นักวิชาการศึกษาศึกษาปฏิบัติการ

กลุ่มส่งเสริมการจัดการศึกษา

สำนักงานเขตพื้นที่การศึกษาประถมศึกษาเพชรบูรณ์ เขต ๓
สำนักงานคณะกรรมการการศึกษาขั้นพื้นฐาน

คำนำ

งานส่งเสริมสุขภาพอนามัย เป็นงานในกลุ่มงานส่งเสริมกิจการนักเรียน กลุ่มส่งเสริมการจัดการศึกษา ที่มุ่งเน้นสนับสนุน ส่งเสริมให้นักเรียนมีสุขภาพอนามัยที่แข็งแรงสมบูรณ์ ที่จะส่งผลต่อการพัฒนาการเรียนรู้ ให้สามารถพัฒนาได้เต็มตามศักยภาพ

คู่มือการปฏิบัติงานส่งเสริมสุขภาพ เป็นแนวทางในการส่งเสริม สนับสนุนการดำเนินงานอนามัยของโรงเรียน ในการพัฒนาสุขภาพอนามัยของนักเรียนให้แข็งแรง สมบูรณ์ มีความพร้อมในการเรียนรู้ พัฒนาตนเองได้ตามศักยภาพ

ผู้จัดทำหวังเป็นอย่างยิ่งว่าคู่มือปฏิบัติงานฉบับนี้จะเป็นประโยชน์แก่ผู้ที่สนใจ และผู้ที่ต้องการปฏิบัติงานส่งเสริมสุขภาพได้อย่างดียิ่ง

อภิรดี บัวสำลี

นักวิชาการศึกษาปฏิบัติการ

กลุ่มส่งเสริมการจัดการศึกษา

สำนักงานเขตพื้นที่การศึกษาประถมศึกษาเพชรบูรณ์ เขต 3

สารบัญ

	หน้า
งานส่งเสริมสุขภาพอนามัย	
วัตถุประสงค์	1
ขอบเขตของงาน	1
คำจำกัดความ	1
ขั้นตอนการปฏิบัติงาน	1
Flow Chart การปฏิบัติงาน	2
แบบฟอร์มที่ใช้	2
เอกสารอ้างอิง	2

1. ชื่องาน

งานส่งเสริมสุขภาพอนามัย

2. วัตถุประสงค์

2.1 เพื่อสร้างเสริมสุขภาพ การดำรงสุขภาพ การป้องกันโรคและการสร้างเสริมสมรรถภาพเพื่อสุขภาพ และการป้องกันโรคทั้งโรคติดต่อและโรคไม่ติดต่อ

2.2 เพื่อเรียนรู้เกี่ยวกับหลักการและวิธีการเลือกบริโภคอาหาร ผลิตภัณฑ์ และบริการสุขภาพ

3. ขอบเขตของงาน

3.1 ประชากรวัยเรียนมีสุขภาพสมบูรณ์ทั้งด้านร่างกายและจิตใจ

3.2 สถานศึกษาจัดกิจกรรมเพื่อสุขภาพผู้เรียนได้อย่างทั่วถึง

3.3 ผู้ปกครอง ชุมชน และสังคมได้รับการดูแลด้านสุขภาพอนามัย

4. คำจำกัดความ

4.1 สุขภาพ หมายถึง พฤติกรรมที่แสดงให้เห็นถึงความเจริญเติบโตของร่างกาย ด้วยการปฏิบัติดูแลอย่างถูกสุขลักษณะ

4.2 อนามัย หมายถึง การบริโภค อุบัติุภคอย่างถูกต้องสุขลักษณะ

5. ขั้นตอนการปฏิบัติงาน

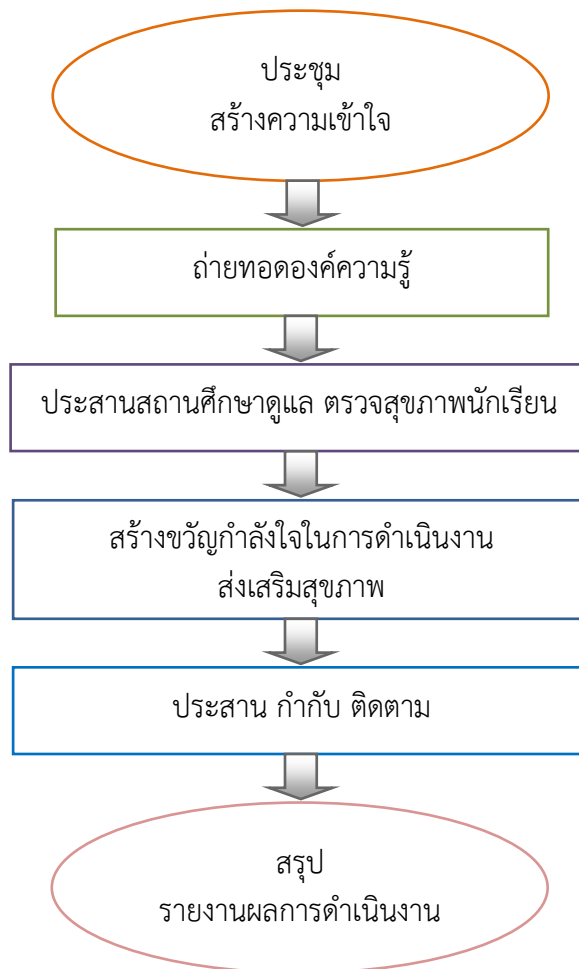
5.1 สร้างความเข้าใจให้สถานศึกษา บุคลากรเห็นความสำคัญเกี่ยวกับงานส่งเสริมสุขภาพอนามัยของนักเรียน

5.2 รับฟังหรือเข้าร่วมประชุมเพื่อรับนโยบายและแนวปฏิบัติการส่งเสริมสุขภาพอนามัยจากกระทรวงและหน่วยงานที่เกี่ยวข้อง

5.3 การถ่ายทอดองค์ความรู้สู่สถานศึกษาโดยผ่านกระบวนการกิจกรรมส่งเสริมสุขภาพ

5.4 ประสาน กำกับ ติดตาม ดูแลสุขภาพอนามัยของนักเรียนอย่างต่อเนื่อง

6. Flow Chart การปฏิบัติงาน



7. แบบฟอร์มที่ใช้

- 7.1 บันทึกหนังสือราชการ
- 7.2 หนังสือราชการประเภทภายนอก

8. เอกสารอ้างอิง

- 8.1 พระราชบัญญัติสุขภาพแห่งชาติ พ.ศ. 2550
- 8.2 คู่มือการดำเนินงานโครงการส่งเสริมสุขภาพ พ.ศ. 2558



**สำนักงานเขตพื้นที่การศึกษา
ประถมศึกษาเพชรบูรณ์ เขต ๓
สำนักงานคณะกรรมการการศึกษาขั้นพื้นฐาน
กระทรวงศึกษาธิการ**